

KIM JEST DZIELNICOWY?

Dzielnicowi to policjanci, którzy utrzymują bezpośredni kontakt ze społecznościami lokalnymi swoich rejonów. Rozpoznają ich potrzeby i oczekiwania dotyczące bezpieczeństwa, zarówno indywidualnego, jak i publicznego. Dzielnicowi wspólnie z mieszkańcami diagnozują lokalne problemy, ustalają ich przyczyny i pomagają w poszukiwaniu skutecznych sposobów ich rozwiązania. Inicjując i organizując niezbędne działania, angażują do tego zarówno instytucje publiczne, w tym samorządowe, placówki oświatowe, organizacje pozarządowe, jak i społeczności lokalne. Dzielnicowi to policjanci, do których można zwrócić się o pomoc lub przekazać informacje dotyczące zagrożeń.

Dzielnicowy to policjant pierwszego kontaktu – każdy może poprosić go o pomoc, czy poradę. Dzielnicowy pomaga w sprawach drobnych i poważnych. Od nieprawidłowego parkowania aż do przemocy w rodzinie. Jeśli na przykład wiemy, że w jakimś miejscu dochodzi do włamań do samochodów, albo na naszej ulicy przebywają agresywni chuligani, możemy to zgłosić do naszego dzielnicowego, który zareaguje na zagrożenie.

Policja prowadzi specjalistyczne kursy dla dzielnicowych, aby lepiej przygotować ich do służby. Dzielnicowi doskonalą między innymi umiejętności w zakresie: komunikacji interpersonalnej, technik interwencji, rozwiązywania sporów oraz pierwszej pomocy.



JESTEM TWOIM DZIELNICOWYM

St. asp. Wojciech Wichary



311 357 5526 lub 514 818 965

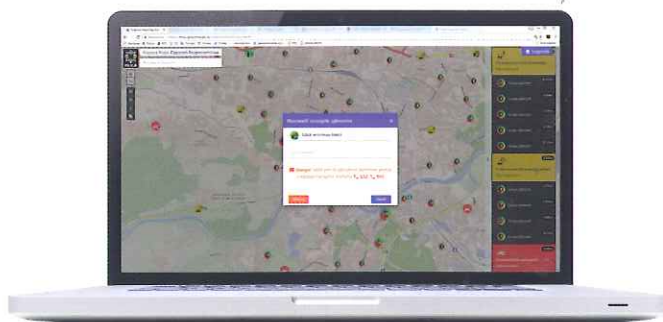


dzielnicy.dobrodzien8@op.policja.gov.pl



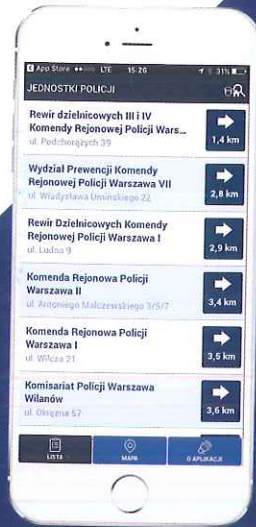
KRAJOWA MAPA ZAGROZEŃ BEZPIECZEŃSTWA - poinformuj Policję o niebezpiecznych miejscach w swojej okolicy

- ✓ dostępna dla wszystkich na stronie www.policja.pl
- ✓ korzystanie z mapy jest anonimowe - nie musisz podawać swoich danych
- ✓ zaznacz miejsce na interaktywnej mapie i wybierz rodzaj problemu
- ✓ każde zgłoszenie jest poważnie traktowane przez Policję
- ✓ sprawdź statystyki przestępczości na danym terenie
- ✓ PAMIĘTAJ! Jeśli potrzebujesz pilnej pomocy dzwoń pod numery 997 lub 112



Skontaktuj się z dzielnicowym
jednym kliknięciem

POBIERZ NA TELEFON APLIKACJĘ "MOJA KOMENDA"



- ✓ łatwo i szybko odnajdziesz swojego dzielnicowego
- ✓ wyszukaj dzielnicowego po adresie rewiru lub nazwisku
- ✓ aplikacja działa w trybie offline - bez dostępu do Internetu
- ✓ zawiera bazę teleadresową wszystkich placówek Policji

- ✓ wyszukaj jednostkę Policji po nazwie, adresie lub kodzie pocztowym
- ✓ uruchom tryb lokalizacji w telefonie, a aplikacja wskaże trasę do najbliższej placówki Policji
- ✓ aplikacja jest dostępna za darmo

